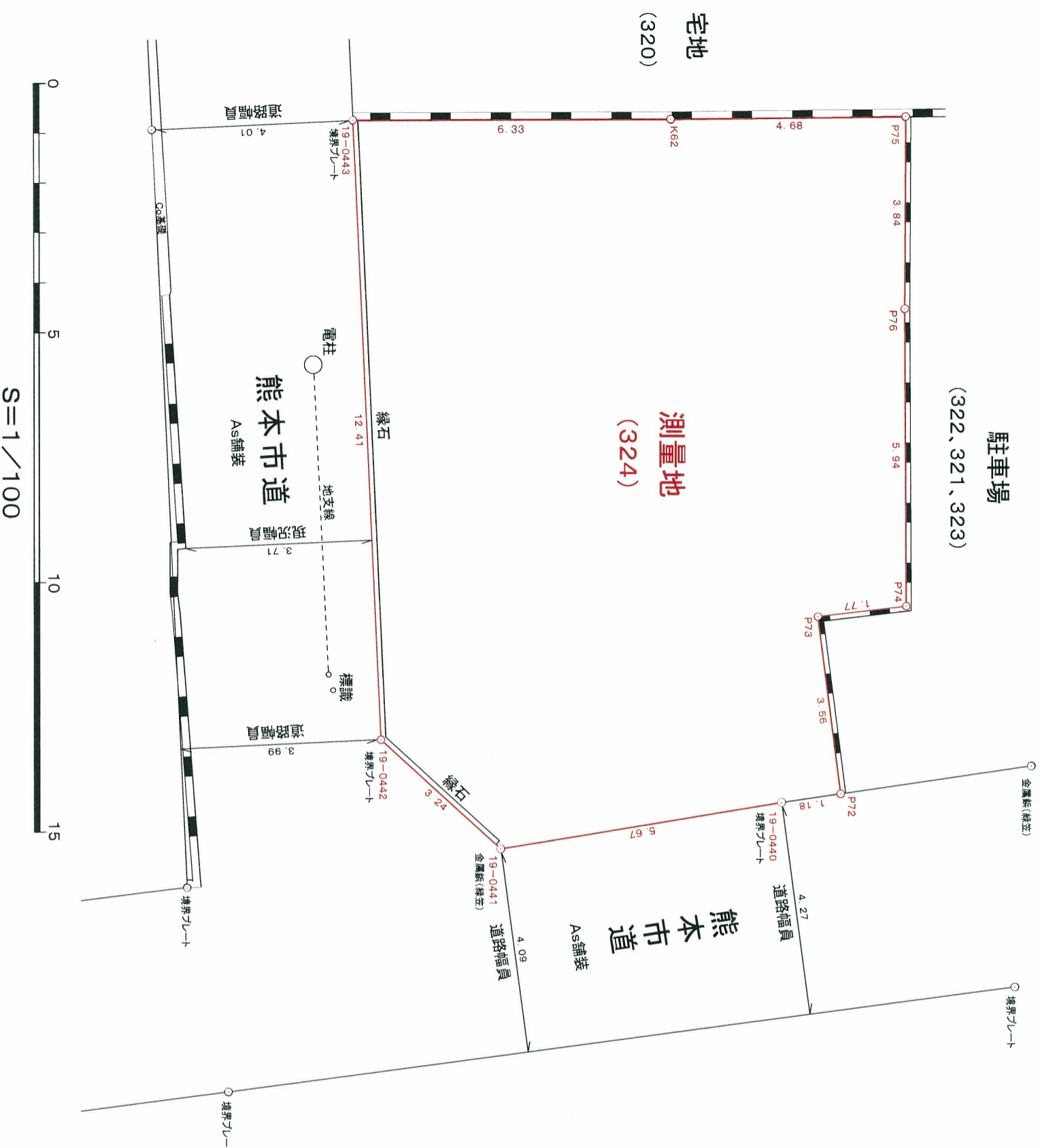
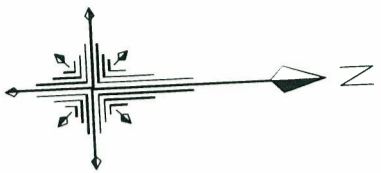


# 仮測量図

所在：熊本市中央区黒髪一丁目 324番



座標求積表

世界測地系

地番	324		世界測地系	
	X <sub>n</sub>	Y <sub>n</sub>	Y <sub>n+1</sub> -Y <sub>n-1</sub>	X <sub>n</sub> ・(Y <sub>n+1</sub> -Y <sub>n-1</sub> )
P72	-20293.092	-26373.167	-3.674	74556.820008
P73	-20293.377	-26376.725	-3.684	74760.800868
P74	-20291.608	-26376.851	-6.063	123028.019304
P76	-20291.358	-26382.788	-9.776	198368.315808
P75	-20291.157	-26386.627	-4.015	81468.995355
K62	-20295.837	-26386.803	-0.465	9437.564205
19-0443	-20302.161	-26387.092	12.121	-246082.493481
19-0442	-20302.190	-26374.682	14.710	-298645.214900
19-0441	-20299.906	-26372.382	1.631	-33109.146686
19-0440	-20294.275	-26373.051	-0.785	15931.005875
合計			面積	-285.333644
合計			地積	142.668220

地番	面積	坪数
324	142.66 m <sup>2</sup>	43.15 坪

## 凡例

○	暫定境界点
—	暫定境界線

## ※注意事項

この測量図は、現況を調査・測量したもので境界立会を行って作成しておりません。なお、境界立会の結果によっては、面積に、多少の相違が生じる場合があります。

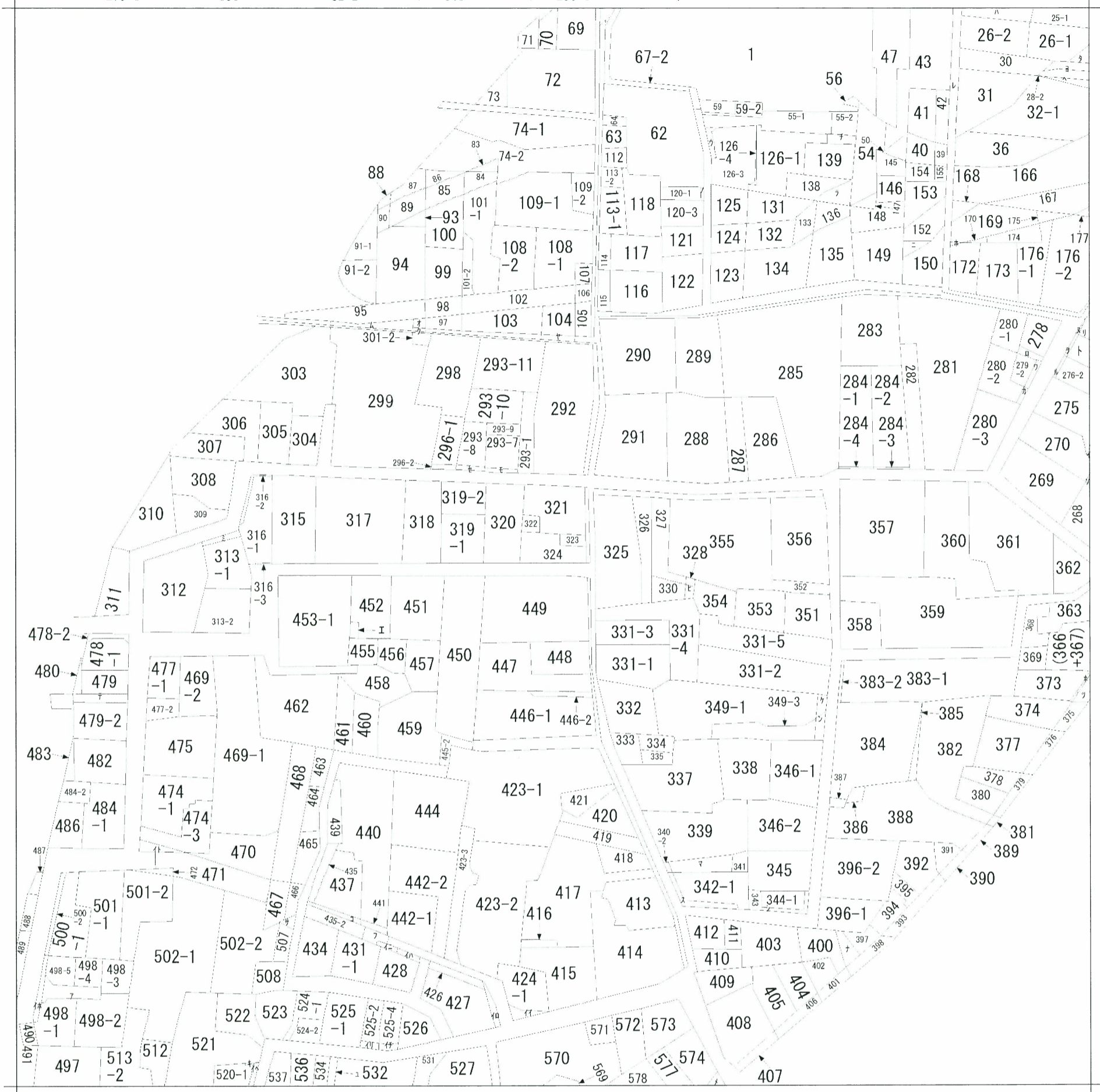
櫻井測量登記事務所

土地家屋調査士 櫻井 武

熊本市中央区渡鹿1丁目8番3号  
TEL 096-371-0466

令和6年6月11日 測量

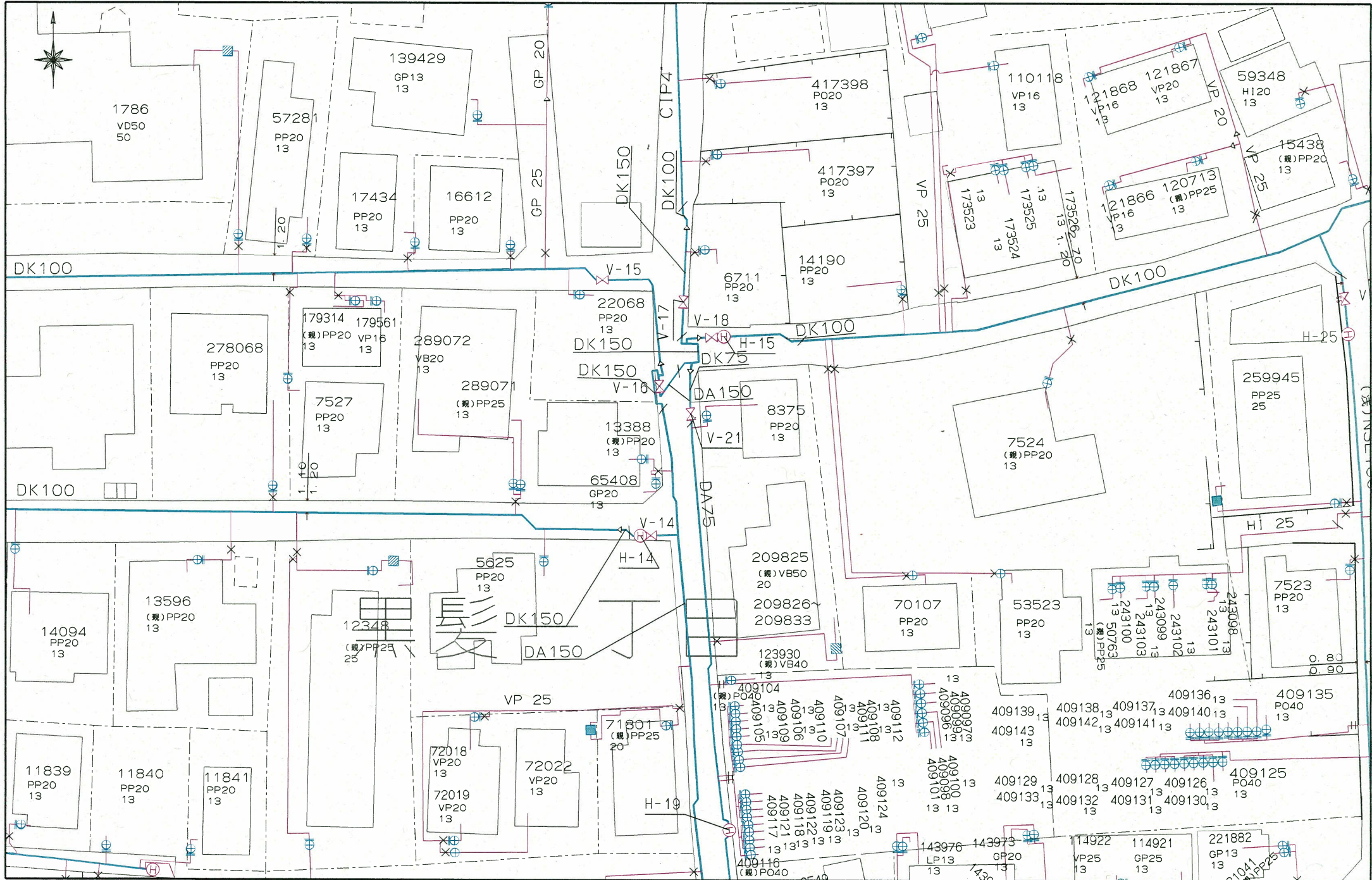
イ 273    ハ 25-2    ホ 171    ト 276-1    リ 250-3    ル 276-4  
 ロ 279-1    ニ 151    ヘ 32-2    チ 141    ス 250-1    ツづく



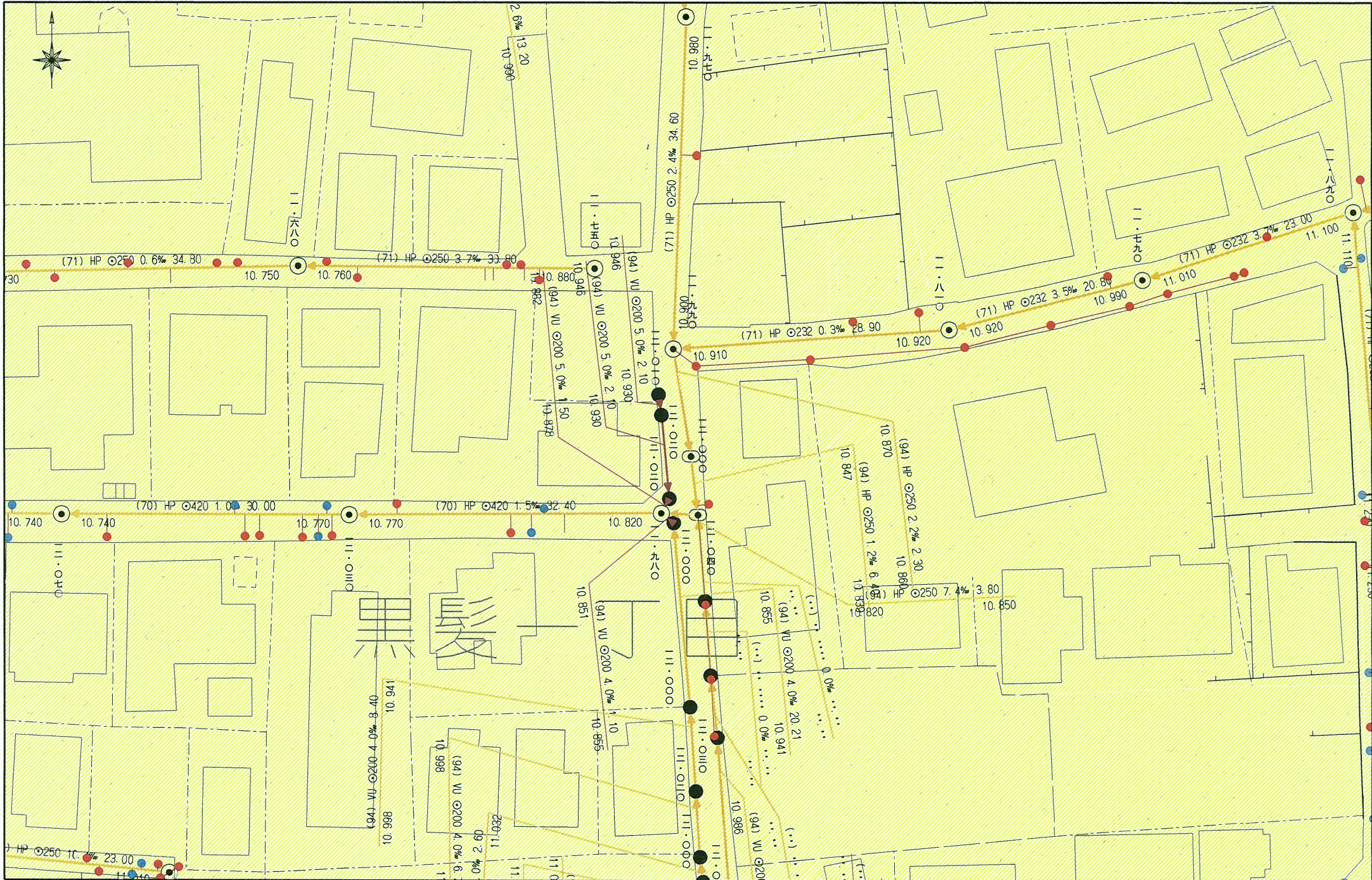
請求部	所在	熊本市中央区黒髪一丁目				地番	324番	
出力縮	縮尺不明	精度区分	座標系番号又は記号	分類	地図に準ずる図面		種類	旧土地台帳附属地図
作成年月日				備付年月日(原図)			補記事項	方位不明

ヲ 276-3  
ワ 279-3  
カ 280-4  
ヨ 28-1  
タ 21-1  
レ 12  
ソ 271  
ツ 371  
ネ 372  
ナ 399  
ラ 137  
ム 96-1  
ウ 126-2  
ノ 120-2  
オ 96-2  
ク 96-4  
ヤ 104-2  
マ 340-1  
ケ 349-4  
フ 432  
コ 436  
エ 453-2  
テ 479-1  
ア 498-6  
サ 506  
キ 520-3  
ユ 533  
メ 575  
ミ 313-3  
シ 344-2  
ヒ 329  
モ 293-12  
ス 293-13  
ン 342-2  
イ 349-5  
ロ 424-2  
ハ 425  
ニ 429  
ホ 430  
ヘ 498-7  
ト 520-2  
チ 473  
リ 525-5  
列 525-3

# 上下水道施設管理図



# 上下水道施設管理図



この図面は概略図(参考図)であり、反映していないデータもありますので、  
現地と違う場合は現地の状況を優先してください。